

产品特性

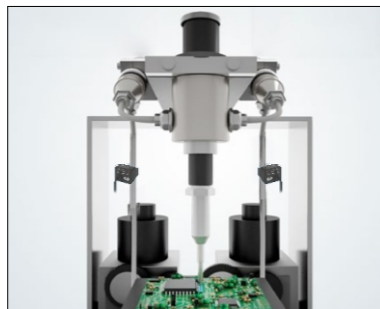
- 操作简单;
- 非接触式检测;
- 抗振动, 抗冲击;
- 适合检测6-13mm透明或半透明导管;
- 带输出动作切换功能和灵敏度切换功能。



APPLICATIONS 应用示例



检测透明管中的液位



确认分液器的涂敷量



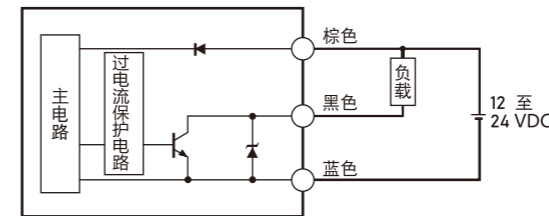
储水罐内水液位的检测

PRODUCT SPECIFICATIONS 产品规格

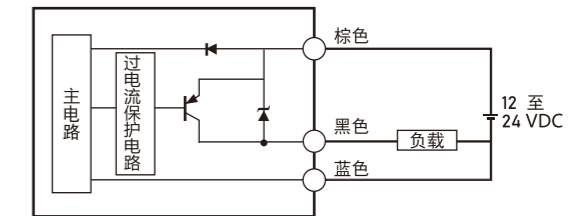
型号	WT-MQ14-DN03	WT-MQ14-DP03
适用型	外径φ6~13mm (厚度1mm) 的透明导管 (FEP(氟树脂) 或具有同等透明度的物体)	
标准检测物体	导管内的液体 (高粘度或浑浊液体会有一部分场合不能检出)	
光源 (最大发光波长)	GaAs红外发光二极管 (940nm)	
动作显示灯	入光时灯亮 (红色)	
电源电压	DC12~24V±10% 脉动 (P-P)5%以下	
消耗电流	平均值30mA以下, 前段值80mA以下	
控制输出	负载电流电压DC5~24V, 负载电流100mA以下 残余电压0.8V以下 (负载电流100mA时) 残余电压0.4V以下 (负载电流40mA时) NPN集电极开路输出型	
使用周围照度	白炽灯 太阳光: 各3,000lx以下	
环境温度	工作时: -10~+55°C 保存时: -25~+65°C (不结冻、不结露)	
环境湿度	工作时: 5~85%RH 保存时: 5~95%RH (不结露)	
振动 (耐久)	10~500Hz振幅1.0mm或加速度150m/s ² X、Y、Z各方向3次 (11min/次)	
冲击 (耐久)	500m/s ² X、Y、Z方向各3次	
保护结构	IEC规格 IP50	
连接方式	导线引出式 (标准导线长1m)	
材质	PC	

I/O CIRCUIT 输入/输出电路

NPN



PNP



I/O DIAGRAM 输入输出段回路图

NPN输出

型号	动作模式	时间图	开关模式切换
WT-MQ14 4DN03	遮光时ON	入光时 (无液体) 遮光时 (有液体) 入光显示灯 (红) 灯亮 输出晶体管 ON 负载1 (继电器) 动作 负载2 H 复位 L	D-ON (DARK ON)
	入光时ON	入光时 (无液体) 遮光时 (有液体) 入光显示灯 (红) 灯亮 输出晶体管 OFF 负载1 (继电器) 动作 负载2 H 复位 L	L-ON (LIGHT ON)

DIMENSIONS 尺寸规格

WT-MQ14-DN03

